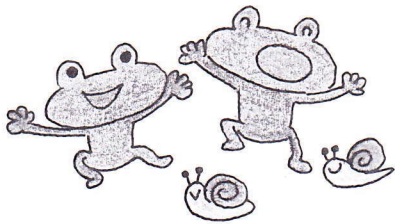


6月 メロディークラブ通信



新緑の葉の上を雨粒が跳ねています。
もうじき梅雨ですね。
この時期は「室内で遊ぶ機会が増えますが、雨の日ならではの遊びを取り入れ、楽しく過ごしていきたいと思ひます。
お友だちを誘って遊びにいらしてください。

平井 ことも園
地域子育て支援センター
Tel 23-3557

月曜日～金曜日(午前9時30分～11時30分)(午後1時～4時まで)

2019.6

月	火	水	木	金	土
					6月1日
					園庭開放
6月3日	6月4日	6月5日	6月6日	6月7日	6月8日
ペーパーアート (歯磨きミスター)	戸外遊び 育児相談日	ママフィットネス 「のびのびストレッチ」 11:00～11:40	大型ブロック遊び	戸外遊び 育児相談日	園庭開放
6月10日	6月11日	6月12日	6月13日	6月14日	6月15日
時計の製作	自由遊び 避難訓練	絵本の読み聞かせ	父の日製作	戸外遊び 育児相談日	園庭開放
6月17日	6月18日	6月19日	6月20日	6月21日	6月22日
カード遊び	戸外遊び 育児相談日	保健師さんによる 育児相談会 10:00～11:30	身体測定	戸外遊び 育児相談日	園庭開放
6月24日	6月25日	6月26日	6月27日	6月28日	6月29日
戸外遊び 育児相談日	折り紙遊び	ティータイム	飛び出す紙芝居	戸外遊び 育児相談日	園庭開放

園庭開放... 戸外遊びに園庭をご利用ください。

育児相談... 随時行っております。

6月4日～10日

歯と口の健康週間

健康的な歯をつくるには、おやつの内容も大切です。子どもの大好きなスナック菓子や甘いお菓子は、実は高カロリーで油脂・砂糖ばかりが多く、成長に必要な栄養素はほとんど入っていません。
おにぎりや果物など「食事の一部」としての間食を意識するといいですね。

トイトレーニング

日暖かくなり排尿間隔が長くなるなど、トイトレーニングに適した時期です。おむつで排せつしていた子どもにとって、その習慣を変えることは一大事。失敗(おもらし)を重ねながら、少しずつコントロールできるようになります。子どもに寄り添って見守ることが成功のカギです。